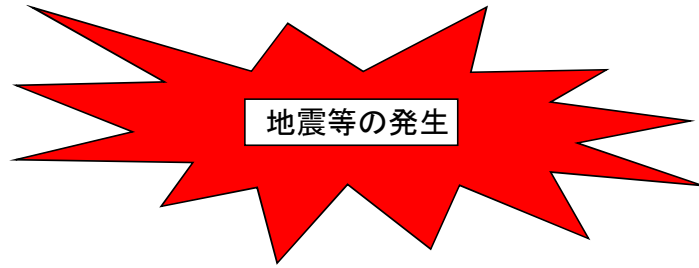
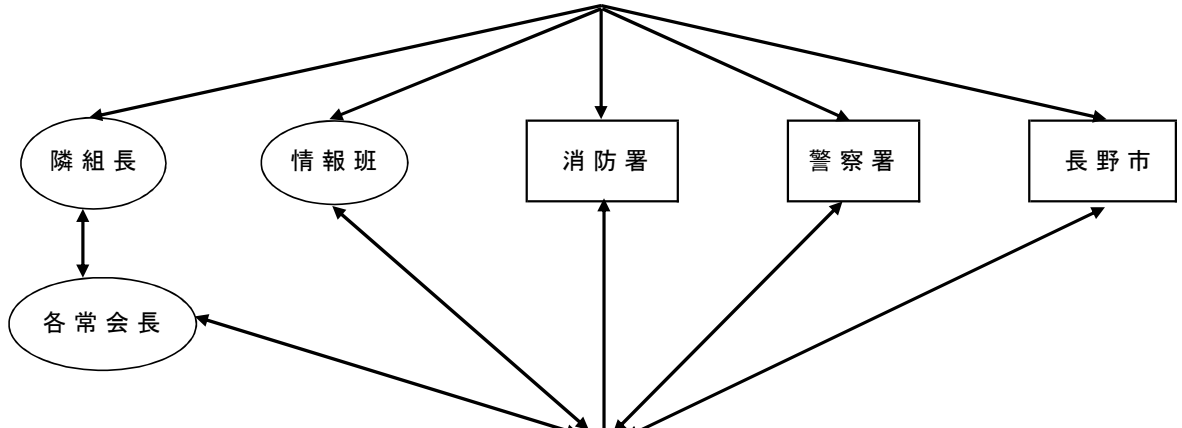


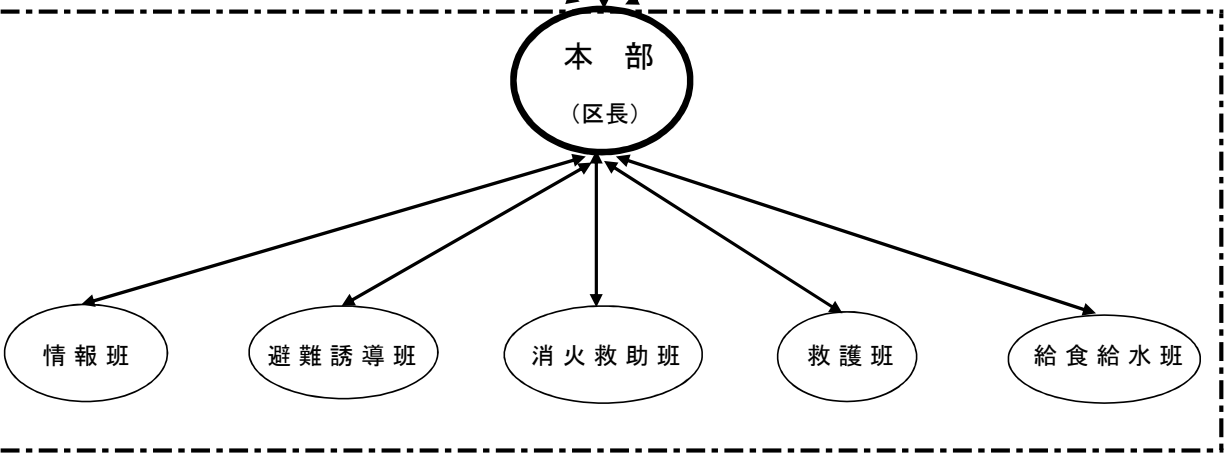
地震等の発生時における情報収集・伝達と対応措置



情報の収集と報告



緊急連絡と態勢の確立



対策及び実行・措置

本部	☆本部と避難所の設置 ☆市及び他団体との連絡調整 ☆救援物資の受け入れ配分	☆各班との連絡調整及び応援態勢の調整 ☆被害、避難状況の全体把握
情報班	☆被害(生命財産)状況の把握	☆ライフライン状況の把握 ☆デマ防止活動
避難誘導班	☆住民及び避難行動要支援者の避難誘導	☆避難所の運営 ☆避難状況の把握
消火救助班	☆火災の初期消火	☆住民の救出・救助
救護班	☆救護所の設置運営	☆負傷者の救護
給食給水班	☆給食給水所の設置運営	☆飲料水、非常食の提供 ☆炊き出しの実施

