



## 糖尿病予防講演会のご案内

長野市では、国保特定健診受診者の7割以上が糖尿病もしくは糖尿病予備群であることがわかっています。血糖が高い状態が長く続くと動脈硬化が進行し脳卒中や心筋梗塞などの重大な病気につながる可能性が高くなります。今から始められる糖尿病予防について考えてみませんか。

**【日時】** 平成29年12月13日（水）  
午後2時～午後3時30分



**【会場】** 三陽保健センター 2階  
多目的ホール

**【内容】** 「知って得する糖尿病の話」

**【講師】** 南長野医療センター篠ノ井総合病院  
副院長・糖尿病センター長



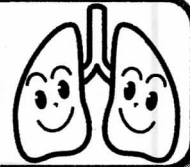
山内 恵史 先生

※申し込み・参加費は不要です。直接会場までお越しください。



共催：古牧・大豆島・朝陽地区住民自治協議会

# 肺がん低線量 CT 検査のご案内

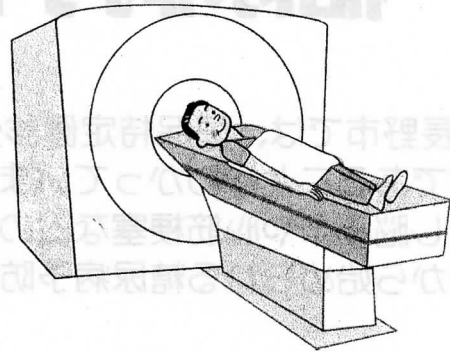


低線量 CT 検査とは・・・

肺がんを見つける検査方法のひとつで、エックス線をらせん状に照射し、肺の断面を撮影する検査です。

胸部エックス線よりも小さな病変を見つけることができます。

喫煙指数（1日の喫煙数×喫煙年数）  
が600以上の人には特にお勧めです。  
※既に禁煙されている人も同様



【日時】 12月11日（月） 1月31日（水） 午前9時～午後3時

【場所】 三陽保健センター

【対象】 今年度 40歳～74歳の人

【料金】 3800円（受診料が無料になる場合があります。）

【申し込み方法】 事前予約が必要です。

JA 長野厚生連健康管理センター TEL 0267-82-2677

平日午前9時～午後5時

へ直接お申し込みください。

※今年度、長野市胸部エックス線検査（レントゲン検査）を受診した人、職場等での検診や人間ドック等で胸部検査を受診した人、あるいは受診予定の人は受診できません。  
また、血のようなものが混じった「たん」が6か月以内に出た人、検診車の乗降が明らかに困難な人、呼吸器の病気で治療中、または経過観察中の人、（女性のみ）現在妊娠している、または妊娠の可能性がある人も受診できません。  
詳しくは「各種検診のご案内」をご覧ください。

お問い合わせ 三陽保健センター TEL 259-3434