

第52回「史跡めぐり」参加申し込みのご案内

～ 岡谷蚕糸博物館・野辺山宇宙電波観測所をめぐる旅 ～

1. 期 日 平成29年7月1日(土)
2. 目的地 岡谷蚕糸博物館、諏訪大社 上社本宮、国立天文台 野辺山宇宙電波観測所
※見学場所の詳細は裏面をご覧ください。
3. 集合場所・出発時刻(予定) ※出発時刻の10分前までにお集まりください。
 - ・石渡、南掘(石渡いこいの広場) 7:20
 - ・北堀(朝陽商店街駐車場) 7:20
 - ・桜新町(桜新町公民館前) 7:20
 - ・北屋島(丸二荷造所) 7:30
 - ・北長池、北尾張部(朝陽公民館前) 7:30
 - ・南屋島(南屋島神社前) 7:40
4. 参加費 7,000円(中学生以下は4,500円)
5. 募集人員 120名(定員になり次第、締め切ります)
6. 申込み方法 下段「申込み票」にご記入の上、参加費を添えて地区の公民館長まで提出してください。
7. 申込み締切日 **6月15日(木)**
8. 持ち物 雨具、日傘、帽子、扇子、健康保険証 他
9. 日 程

7:50 休憩1回20分 9:20～10:20

 朝陽地区各地(7:20)＝須坂長野東IC＝<高速道>＝岡谷蚕糸博物館(見
 学)＝諏訪大社 上社本宮(参拝)＝<高速道>＝ハケ岳チーズケーキ
 工房(昼食・買い物)＝国立天文台 野辺山宇宙電波観測所(見学)＝
 <高速道>＝須坂長野東IC＝朝陽地区各地(18:10)
 10:50～11:40 12:15～13:30 14:15～15:30 休憩1回20分 17:50

《お申込み・問い合わせ先》

南屋島	西澤 修	221-8707	北屋島	村松 毅	243-7654
北長池	藤倉 孝好	241-2431	北尾張部	鈴木 正敏	241-3840
石 渡	大日方 清	241-5810	南 堀	石原 俊彦	259-3852
北 掘	塚田 金吉	296-3201	桜新町	金丸 紀之	251-0799

キリトリせん

<申込み票> ※6月15日(木)までに、参加費を添えて地区の公民館長まで提出してください。

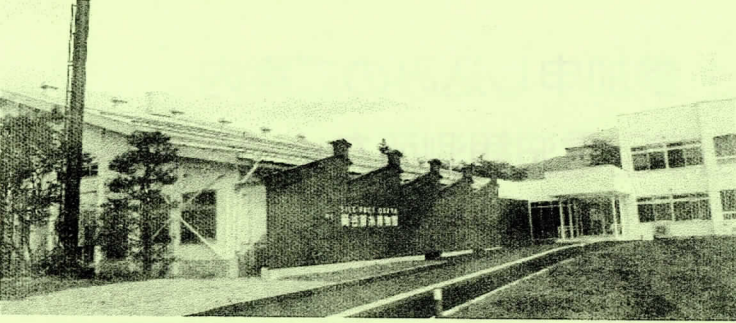
氏 名	男・女	子ども	区	住 所	電話番号
	男・女	子			
	男・女	子			
	男・女	子			

【個人情報の取扱いについて】

ご記入いただいた個人情報は、「史跡めぐり」に関するお問い合わせや参加者名簿作成、および各地域公民館責任者からのお知らせ以外では使用いたしません。

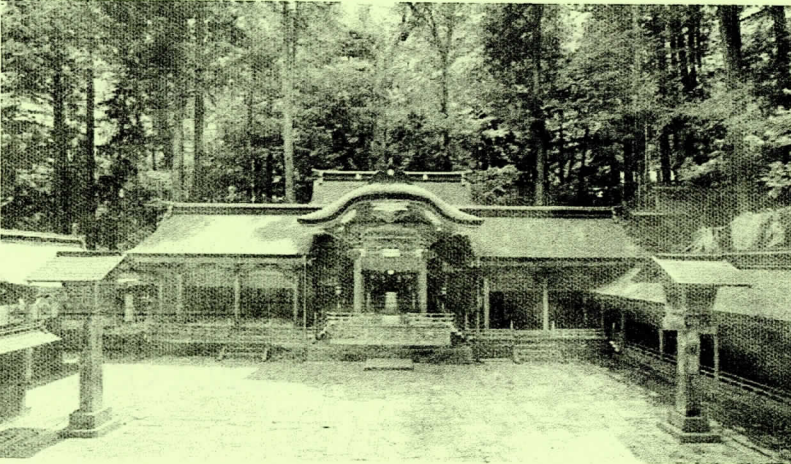
〈主な見学場所〉

・岡谷蚕糸博物館



かつて「シルク岡谷」として世界に名を馳せ、日本の近代化を支えた岡谷の製糸業の歴史と文化について機械や資料による展示と宮坂製糸所の製糸工場の動機展示のほか、糸取り体験や様々な創作活動ができる、国内唯一の展示施設です。

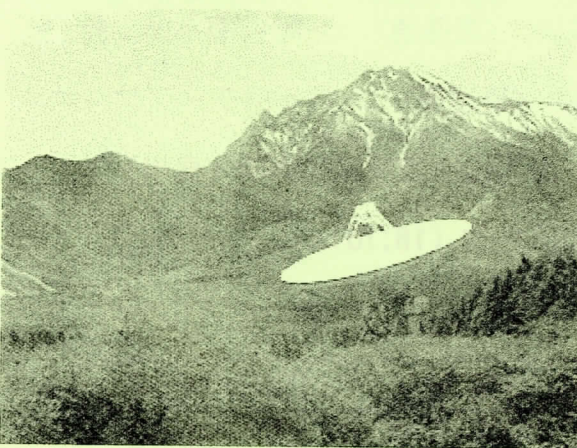
・諏訪大社 上社本宮



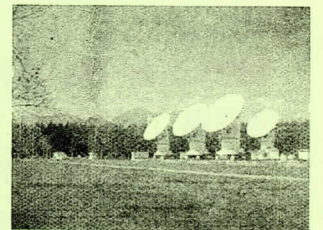
わが国最古の神社の一つであり、信濃國の国造りをなされたのち、日本国土の守護神としてこの地にお鎮りになり、信濃國一之宮として皇室武門および一般の信仰が厚く、全国一万有余の諏訪神社の総本社です。



・野辺山宇宙電波観測所



大学共同利用機関法人自然科学研究機構の研究所のひとつを構成する国立天文台のうち、国立天文台野辺山は、長野県南佐久郡南牧村野辺山にあり、野辺山宇宙電波観測所がおかれています。国立天文台野辺山の設備は、全国はもとより世界中の研究者に解放し、国内外から多くの研究者が訪れて電波天文学の研究や装置の開発・改良などを行っており、電波天文学における国際的な拠点としての役割を担っています。



・ハケ岳チーズケーキ工房（昼食、買い物）



店内には世界のチーズの展示販売をはじめ、ハケ岳チーズ製造風景や試食コーナー、ワインや地酒の販売もあります。

