


《NTT東日本からのお願い》

NTT東日本 

電話線の点検・未使用電話線の取外しについて

日頃より弊社電気通信事業に、ご理解とご協力を賜り厚く御礼を申し上げます。

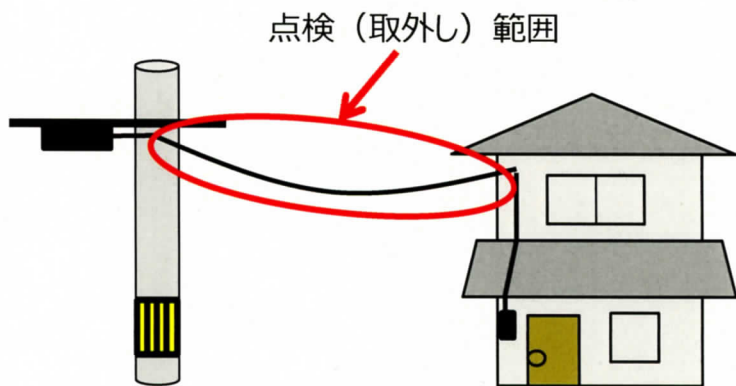
NTT東日本長野支店では、サービス品質維持のため、電柱から家屋の取付場所までの電話線について、点検及びご利用頂いていない電話線の取外しを実施しております。経年により劣化した電話線は、風雪等により断線・垂下がりが生じ、通行される方や車両へ危害を与えるなど、ご迷惑をお掛けする場合がございます。また、ご利用されていない古い電話線は再利用ができない場合がございます。

お客様の所有されている家屋等の電話線につきましても、電話線の点検及びご利用頂いていない電話線の取外しを行なわせて頂きます。

作業に伴うお客様敷地への立入りと電話線の取外しについて、ご理解とご協力を賜りますようお願い申し上げます。

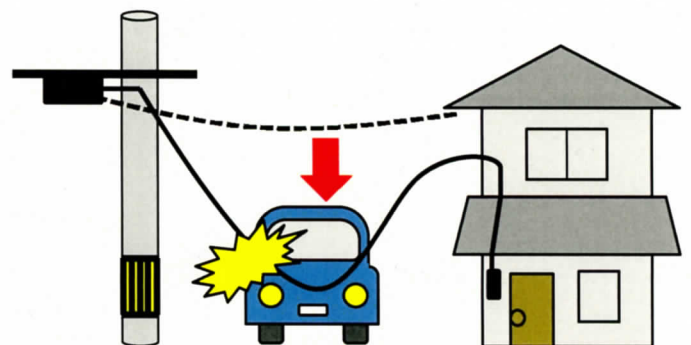
実施時期については別途チラシにてご連絡致します

【点検・取外し箇所について】



※対象は、NTT資産の電話線です。

【電話線垂下がりによる事故】



**作業により、現在お使いのサービスへの影響や料金請求はございません。
また、作業は、お客様不在の場合でも実施させて頂く場合がございます。**

お問い合わせ先：

NTT東日本－関信越 長野支店 設備部

長野サービスセンタ 電話 026-225-4388

受付時間：平日9：00～17：00