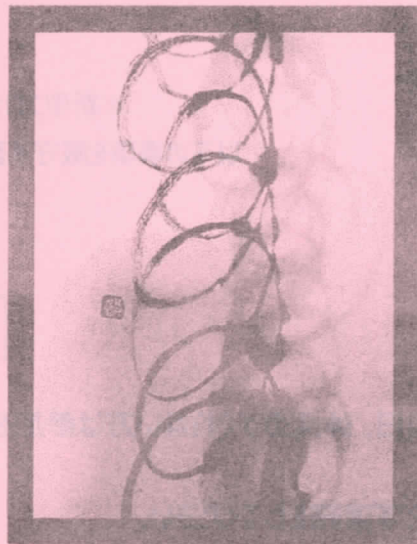


サンアップル文化活動体験会

すみ

# 墨あそび体験会

たいけんかい



〇(まる)でアート!

◆実施日：令和4年11月13日(日)

◆時間：13:30~15:00

◆場所：長野県障がい者福祉センター「サンアップル」 201会議室

◆対象：障がいのある方とない方(小学生以上)

※小学生は付添いが必要です。

◆定員：15名程度

◆参加費：500円 ※体験会当日に徴収させていただきます。

◆内容：「〇で(まるで)アート！」

自分で思い思いに描いた〇の表現を作品にしよう!

◆協力：伊藤 倫 氏(書家)

【プロフィール】長野市在住。驥山館3年連続特選のほか、産経国際書展等で入選。障がい児・者福祉施設、カルチャースクール等で講師として活躍中。

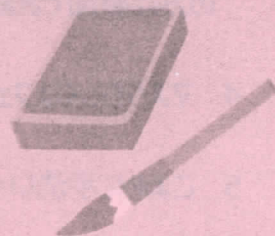
◆申込方法：参加ご希望の方は、裏面に記載の【参加にあたっての留意事項】に同意いただいた上、お名前、連絡先、障がいの有無・障がい名、年齢、介助・付添いの有無を明記いただき、電話・FAX・メール等にてお申込みください。

◆募集期間：10月1日(土)~11月1日(火)

※定員を超えた場合は抽選とさせていただきます。

さんかしょぼしゅう

## 参加者募集!



### 【個人情報・肖像権の取り扱いについて】

参加申込書の提出により、下記3点の事項について同意したものとみなします。

- 個人情報は、本体験会の目的のみで使用します。
- 主催者側の撮影した写真、映像、結果が年報・ホームページで公開されることがあります。
- 報道機関が撮影した写真、映像が新聞・雑誌・関連ホームページに記載、または放映されることがあります。



### ■お問い合わせ先

〒381-0008 長野市下駒沢 586

長野県障がい者福祉センター サンアップル

TEL: 026-295-3441 FAX: 026-295-3511

メール: sunapple@avis.ne.jp 総務課企画係 薬袋・北澤

ぶんかかつどうたいけんかい  
サンアップル文化活動体験会  
すみ たいけんかい さんか りゅういじこう  
「墨あそび体験会」参加にあたっての留意事項

※新型コロナウイルス感染症拡大防止の観点から、  
以下の事項を厳守することに同意した上で参加申込をお願いいたします。

参加申込の皆様へ

- 1 当日、体調のすぐれない方は参加を控えてください。また、参加人数の把握のため、欠席する際は必ず連絡をしてください。
- 2 感染による重症化のリスクの高い方の申込みについては、十分に配慮・検討をしてください。
- 3 毎回入館時に体温測定・体調チェック等を行います。37.5℃以上の発熱もしくは体調不良の方は参加できません。
- 4 マスクもしくはフェイスガードを持参し着用してください。
- 5 こまめに手洗い・消毒を行ってください。
- 6 他の参加者と互いにソーシャルディスタンスを保つように心がけてください。
- 7 体験会終了後、体調不良等の症状が確認された際は、直ちにその旨を連絡してください。
- 8 新型コロナウイルス感染症拡大状況によって、延期もしくは中止する場合があります。
- 9 その他、センター職員の指示に従ってください。

※上記の内容は、開始にあたっての現段階から当面の基準・条件とし、今後の新型コロナウイルス感染症拡大状況や国・県の指針・指示に応じ、事業の延期もしくは中止等の判断を行います。